

PROTOCOLE D'ÉCHANTILLONNAGE – SANTÉ GLOBALE DES SOLS

✚ Avant de se rendre au champ :

1. COMMANDE GRATUITE DES GLACIÈRES

Pour le transport des échantillons, commander les glacières au **418 856-1079, poste 217**. Vous recevrez une glacière avec le contenu suivant : demande d'analyses avec protocole d'échantillonnage, sacs ziplock et icepack pour le transport des échantillons au frais. **Congeler les icepack avant d'aller au champ.**

2. IDENTIFICATION DES SACS ZIPLOCK

Avec un crayon indélébile, inscrire sur chaque sac le nom du producteur, le numéro du champ et la date d'échantillonnage.

3. FORMULAIRE DE DEMANDE D'ANALYSES

Remplir 1 formulaire par client. Compléter le formulaire de demande d'analyses version papier fourni par Agro Enviro Lab et insérer le dans la glacière avec le ou les échantillons correspondants.

✚ Comment prélever les échantillons ?

1. OUTIL DE PRÉLÈVEMENT DES ÉCHANTILLONS DE SOL

L'échantillonnage est réalisé avec une sonde à tube creux de 2 cm de diamètre (figure 1).



Figure 1: Sonde à tube creux

2. PRÉLÈVEMENT DES ÉCHANTILLONS DE SOL

Répartir **30 prélèvements** afin de constituer un échantillon composite représentatif du champ ou de la parcelle à caractériser, de préférence selon un parcours en **W tronqué** (figure 2). Éviter les zones qui ne sont pas représentatives de la surface de sol à analyser : bord de champ, bordures des ruisseaux et des brise-vents, flaques d'eau, etc. Éviter aussi les endroits d'entreposage des amas de fumier ou de matières résiduelles fertilisantes.

✚ Entreposage des échantillons

Entreposer les échantillons de sol au frais (4°C) et à l'abri de la lumière jusqu'à l'envoi par le transporteur (DICOM). Assurez-vous que les échantillons soient conservés au frais durant le transport en ajoutant dans la glacière le icepak **congelé**.

La quantité de sol pour un échantillon correspond à environ 6 tasses.

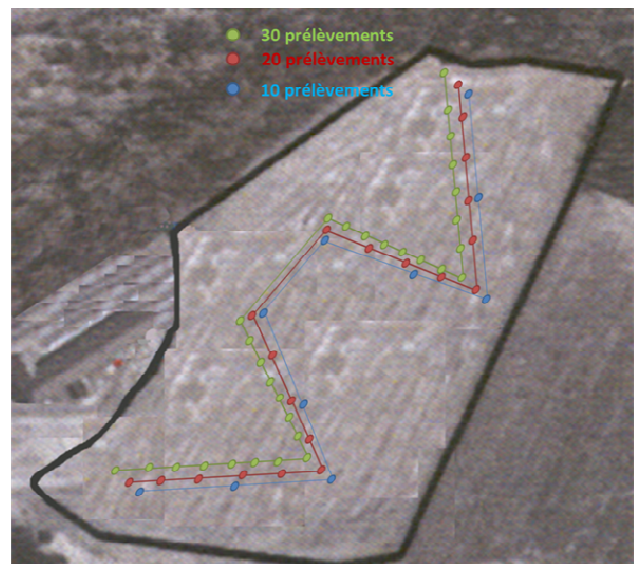


Figure 2: Exemples de parcours de 10, 20 et 30 prélèvements selon un patron en W tronqué (Tiré du Guide technique, L. Khiari, CRAAQ, 2014).